

入札予報

委託業務番号	令和2年度 第173号	
委託業務名称	伊香クリーンプラザ用水処理装置清掃点検整備業務	
委託業務場所	別紙仕様書のとおり	
履行期間	契約締結日の翌日から 〃 日間 令和2年9月30日まで	
入札日時	令和2年7月1日 午後1時30分	
入札場所	長浜市八幡中山町200番地 湖北広域行政事務センター クリスタルプラザ管理棟1F 総務課 執務室	
No.	業者名	委託業務概要
1	喜多嘉和(株)	
2	(株)サン・グレイス	
3	(株)信和美	
4	(株)テクノス総合メンテナンス サービス	
5	(株)ナショナルメンテナンス	
6	(株)西日本技術コンサルタント 長浜営業所	
7	日本メンテナンスエンジニアリ ング(株)滋賀支店	
8	(株)日吉	
9	(株)ヒロセ	
10	(株)メンテナンスセンター	
11	(株)ライフ	
12	(株)ライフテックミツダ	
13	(株)ライフリリース	
14		
15		
16		
17		
18		
19		
20		

くじになった場合に
備えての3桁以内の
任意の数字記入欄

--	--	--

※記入がない場合
は000とみなす

入 札 書

1 入札金額 (総額・税抜)			億	千	百	十	万	千	百	十	円
2 委託業務番号	令和2年度 第173号										
3 委託業務名称	伊香クリーンプラザ用水処理装置清掃点検整備業務										
4 委託業務場所	別紙仕様書のとおり										
5 入札保証金額	免除										

上記の金額をもって契約したいので、仕様書、契約書案および湖北広域行政事務センター財務規則（昭和44年湖北広域行政事務センター規則第5号）ならびに指示事項を承知して入札いたします。

なお、同価の入札をした者が2者以上ある場合、くじ引きの結果について不服申し立てはいたしません。

令和 年 月 日

住 所

入札者 商号又は名称

代表者氏名

印

契約担当者 湖北広域行政事務センター 管理者 若林 正道 様

「入札書の送付方法」

郵便入札の送付方法は、入札書を入れた封筒をさらに別の封筒に入れて郵送していただくこととします。なお、封筒のサイズは問いません。

二重封筒になっていない場合は失格としますので、御注意ください。

【入札書郵送方法】

- (1) 入札書は、案件名及び開札日を明記した封筒に入れてしっかりと糊付けし封緘する。
- (2) 内訳書の提出が指示されている場合は、入札書と一緒に①の封筒に入れる。
- (3) (1) の封筒をさらに別の封筒に入れて、その封筒の裏面に次の事項を記載して、**一般書留又は簡易書留**で入札書送付先に郵送する。
①案件名 ②開札日 ③入札者の名称 ④入札者の電話番号 ⑤FAX番号
- (4) 複数の案件を同封される場合（送付先が同じ場合に限る。）は、必ず**案件ごとに内封筒**を作成してください。また、入札書の入れ間違いには十分ご注意ください。

(1) 内封筒 (表)

案件名	〇〇委託業務
開札日	令和2年〇月〇日

(2) 内訳書

入札書	+	内訳書 (指示がある場合)
-----	---	------------------

(1) 内封筒 (裏)

印	糊付けし、入札書の印と同じ印で封緘する
---	---------------------

(3) 外封筒 (表)

〒526-0021 長浜市八幡中山町200番地 湖北広域行政事務センター 総務課 宛	簡易書留 一般書留	入札書在中と朱書してください
入札書在中		

(3) 外封筒 (裏)

①案件名 ②開札日 ③入札者の名称 ④入札者の電話番号 ⑤入札者のFAX番号
--

令和 年 月 日

入 札 辞 退 届

湖北広域行政事務センター 管理者 若林 正道 様

住 所

商号又は名称

代表者氏名

- 1 委 託 業 務 番 号 令和2年度 第173号
- 2 委 託 業 務 名 称 伊香クリーンプラザ用水処理装置清掃点検整備業務
- 3 委 託 業 務 場 所 別紙仕様書のとおり

上記について指名を受けましたが、次の理由により入札参加を辞退します。

辞退理由

※1 この届は、入札執行前に総務課（〒526-0021 長浜市八幡中山町200番地）に郵送又はFAXにて提出（入札日までに到達するものに限る。）してください。

※2 入札権限を委任している場合、代表者氏名欄は、受任者の記名・押印をしてください。

※3 入札を無断で辞退することがないように十分留意してください。

特記仕様書

業務番号 令和2年度 第173号
業務名称 伊香クリーンプラザ用水処理装置清掃点検整備業務
業務場所 長浜市西浅井町沓掛1313番地1
湖北広域行政事務センター 伊香クリーンプラザ

第1 本業務の施工にあたっては、「一般土木工事等共通仕様書（平成28年4月滋賀県）」（以下、「共通仕様書」という。）、「一般土木工事等共通仕様書付則（平成31年4月滋賀県土木交通部）」（以下、「付則」という。）および「現場技術業務委託共通仕様書（滋賀県土木交通部）」（以下、「共通仕様書」という。）および本特記仕様書によるものとする。

第2 共通仕様書、付則および共通仕様書に対する特記事項は次のとおりとする。

（一般事項）

第1条 監督職員がその権限（指示・承諾・協議等）を行使する場合は、指示票、工事記録簿等の書面により行うものとする。ただし、緊急を要する場合その他の理由により監督職員が受注者に対し口頭による指示等を行った場合には、受注者は、その指示等に従うものとし、後日書面により監督職員と受注者の両者が指示内容等を確認するものとする。

（業務管理）

第2条

1 安全管理

- (1) 受注者は、施工箇所およびその周辺にある施設や第三者の安全確保に努めなければならない。
- (2) 受注者は、施工中における安全の確保をすべてに優先させ、労働安全衛生法等関係法令に基づく処置を常に講じておくものとする。
- (3) 受注者は、使用人等に適時、安全対策、衛生管理等の指導および教育を行うとともに、業務が適正に遂行されるように管理および監督しなければならない。
- (4) 受注者は、業務の施工中に事故が発生した場合には、直ちに監督職員に通報するとともに、別に定める施工中の事故報告書を指示する期日までに、監督職員に提出しなければならない。
- (5) 作業従事者全員に作業内容について十分な教育を行い、作業前には毎回必ず使用機械の整備点検を入念に行うこと。

2 業務管理

- (1) 受注者は、業務の内容について事前に十分調査し、実情を把握の上、実施すること。
- (2) 本業務に必要な高圧洗浄車、工具、消耗品、測定器具等は、受注者の負担とする。
- (3) 受注者は、熟練・資格等を要する作業には相当経験を有する技術者および資格者をあてること。
- (4) 作業中は、既設構造物等を汚損または損傷しないように十分注意の上施工すること。万が一損傷等させたときは、速やかに監督職員に通報し、受注者の責任で復旧補修すること。
- (5) 発注者は、実施内容状況について調査を必要とする場合は報告を求めることができる。

(疑義の解釈)

第3条 本仕様書に定める事項について、疑義が生じた場合の解釈および本業務上の細目については、当該業務を担当する監督職員の指示に従わなければならない。

(材料)

第4条 各種機器材料は、JIS およびその他の関係基準に適合するものであること。ただし、規格等に定めのないものについては、使用実績があり、かつ信頼性の高いものを使用すること。

(法令等の遵守)

第5条 受注者は、本業務を実施するにあたり下記の関係法令等を遵守しなければならない。

- (1) 廃棄物の処理及び清掃に関する法律、同施行令、同施行規則
- (2) その他関係法令

(守秘義務)

第6条 受注者は、業務の実施過程で知り得た秘密を第三者に漏らしてはならない。

その他特記事項

(損害賠償)

業務の施工に伴い通常発生する物件等の破損の補修費および騒音・振動・濁水・交通障害等による事業損失にかかる補償は受注者の負担において行わなければならない。

また、本業務完了後においても明らかに本業務に起因する物件および構造物等の破損の補償および修理は、すべて本業務受注者の負担で行わなければならない。

(提出書類)

本業務において受注者は、次表に掲げる関係図書等を提出しなければならない。

契約、着手時または随時		完了後	
関係書類	部数	関係書類	部数
着手届書	1	写真（作業前、作業中、作業後）	1
現場代理人等届	1	業務完了届	1
工程表	1	業務報告書	1
—		請求書	1

業務内容

第1 業務概要

伊香クリーンプラザ用水処理装置の清掃、点検および整備を実施し、適正な用水管理を行うもの。

第2 履行期限

令和2年9月30日

第3 業務内容

濾過塔用濾材交換

- ・アンスラサイト 88.20 ㍓ (φ400 mm・H700 mm)
- ・支持床砂利 37.80 ㍓ (φ400 mm・H300 mm)
- ・旧濾材処分 1式
- ・濾材入替 1式
- ・試運転調整 1式

活性炭塔用濾材交換

- ・浄水用ヤシガラ活性炭 130㍓ (φ400 mm・H1030 mm)
- ・支持床砂利 37.80 ㍓ (φ400 mm・H300 mm)
- ・旧濾材処分 1式
- ・濾材入替 1式
- ・試運転調整 1式

PAC、次亜用薬注機ホース交換

- ・PAC用ホース 10m
- ・次亜用ホース 10m
- ・ホース交換 2基
- ・薬注機清掃点検 2基

各槽、タンクおよびポンプ類清掃、点検

- ・急速混和池、傾斜管沈殿池 1式
- ・プラント用処理ポンプ、飲料水用濾過ポンプ 4台
- ・プラント用揚水ユニット、飲料水給水ユニット 1式
- ・飲料水受水槽 1式
- ・水質検査 1式

水道法第4条第2項の規定に基づき「水質基準に関する省令」で規定する水質基準
51項目(別紙)

*別添、図面参照

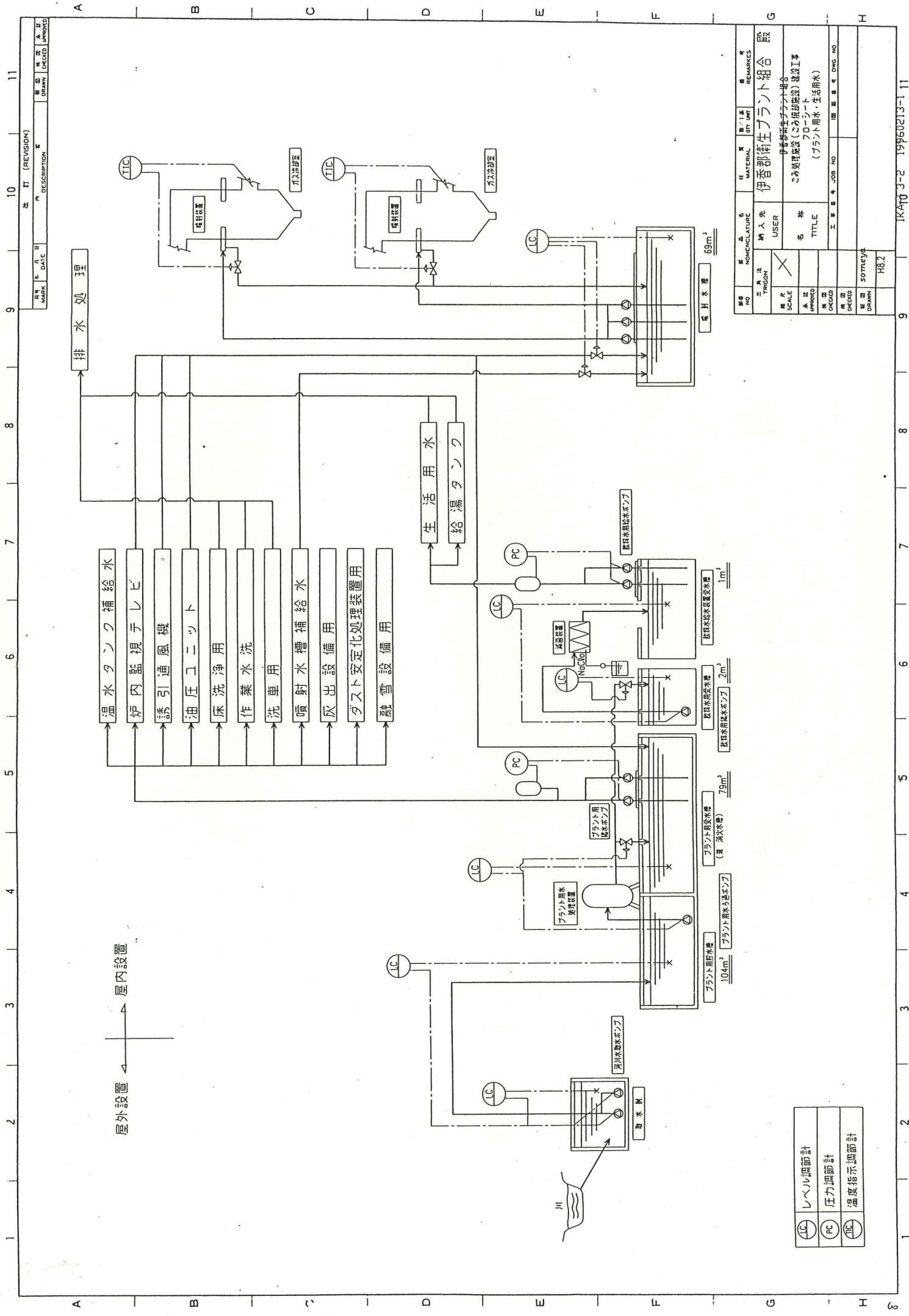
第4 その他

- (1) 平日の8時30分から17時15分間に全ての業務を行える体制を整えること。
- (2) 本業務に業務上、技術管理的に当然必要と認められる内容についても含まれるものとする。
- (3) 本仕様書に記載なき項目については、その都度監督職員と協議するものとする。

別紙

「水質基準に関する省令」で規定する水質基準51項目

1	一般細菌	27	総トリハロメタン
2	大腸菌	28	トリクロロ酢酸
3	カドミウム及びその化合物	29	ブロモジクロロメタン
4	水銀及びその化合物	30	ブロモホルム
5	セレン及びその化合物	31	ホルムアルデヒド
6	鉛及びその化合物	32	亜鉛及びその化合物
7	ヒ素及びその化合物	33	アルミニウム及びその化合物
8	六価クロム化合物	34	鉄及びその化合物
9	亜硝酸態窒素	35	銅及びその化合物
10	シアン化物イオン及び塩化シアン	36	ナトリウム及びその化合物
11	硝酸態窒素及び亜硝酸態窒素	37	マンガン及びその化合物
12	フッ素及びその化合物	38	塩化物イオン
13	ホウ素及びその化合物	39	カルシウム、マグネシウム等（硬度）
14	四塩化炭素	40	蒸発残留物
15	1,4-ジオキサン	41	陰イオン界面活性剤
16	シス-1,2-ジクロロエチレン及び トランス-1,2-ジクロロエチレン	42	ジェオスミン
17	ジクロロメタン	43	2-メチルイソボルネオール
18	テトラクロロエチレン	44	非イオン界面活性剤
19	トリクロロエチレン	45	フェノール類
20	ベンゼン	46	有機物(全有機炭素(TOC)の量)
21	塩素酸	47	pH値
22	クロロ酢酸	48	味
23	クロロホルム	49	臭気
24	ジクロロ酢酸	50	色度
25	ジブromokロロメタン	51	濁度
26	臭素酸	—	(空白)



図号 MARK	日付 DATE	説明 DESCRIPTION	訂正 REVISED	承認 APPROVED
11	10			
10	9			
9	8			
8	7			
7	6			
6	5			
5	4			
4	3			
3	2			
2	1			

製法 MATERIAL	納入先 USER	伊香郡衛生プラント組合
スケール SCALE	名称 TITLE	こみ処理施設(こみ処理施設)建設工事 プラント用水・生活用水
承認 APPROVED	工事番号 JOB NO	
検閲 CHECKED	図面番号 DWG. NO	
製図 DRAWN	ソフト SOFTWARE	H8.2
備考 REMARKS	伊香郡衛生プラント組合	

△C	レベル調節計
PC	圧力調節計
△C	温度指示調節計

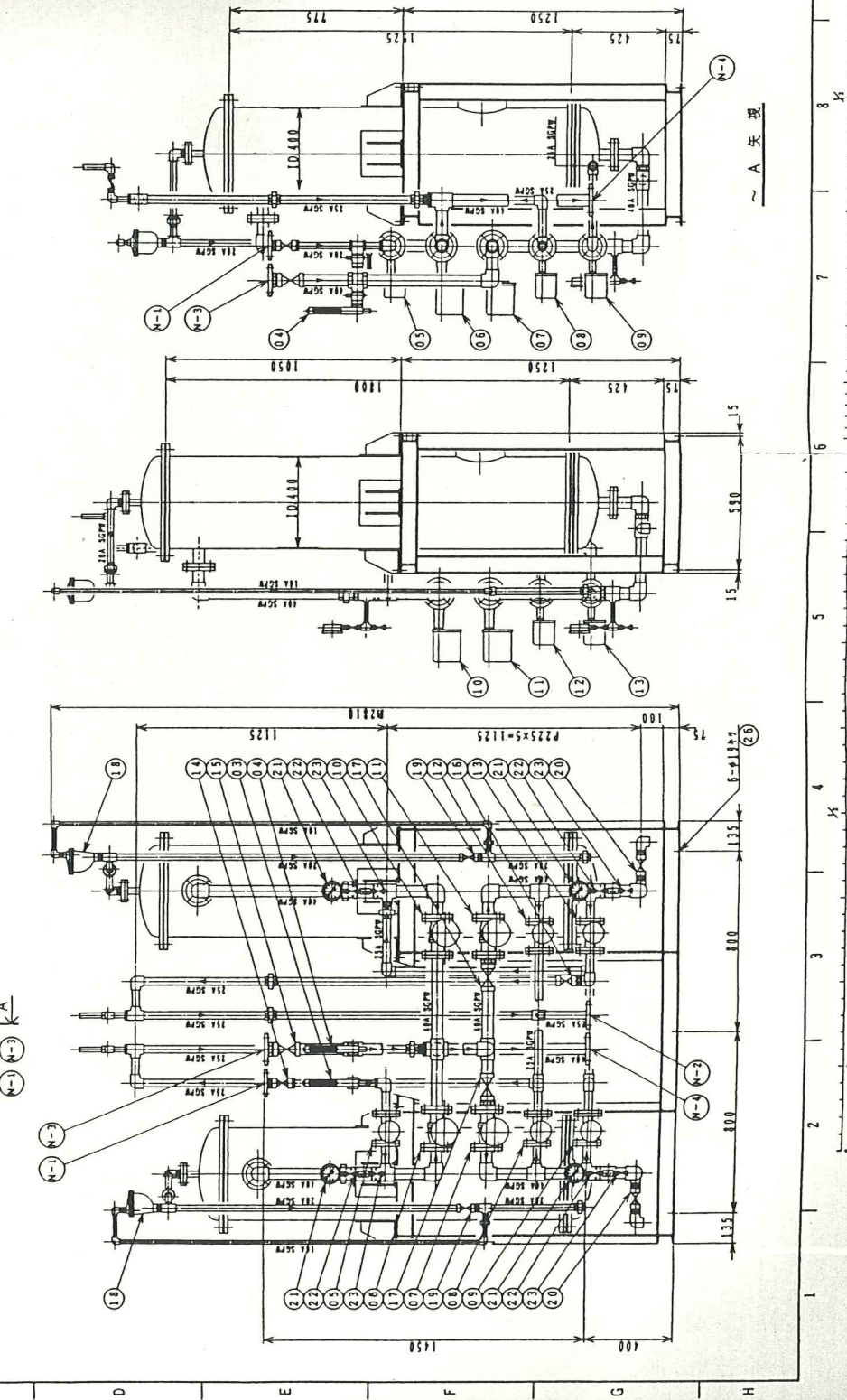
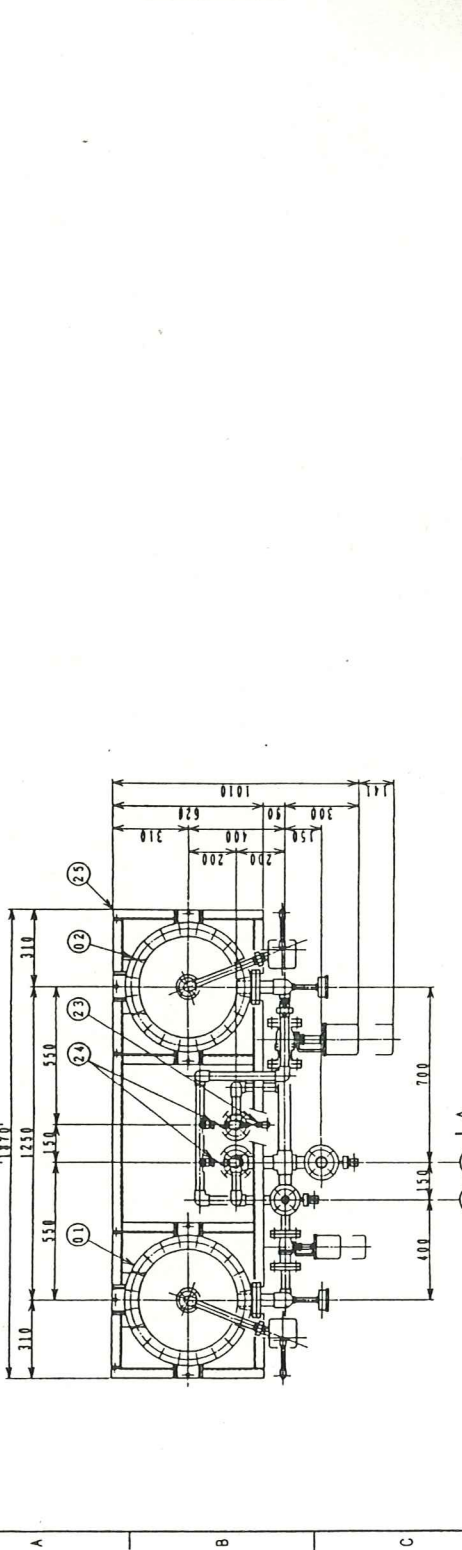
DATE	REV.	BY	CHKD.	APP.	REVISION
1987.11.10	1	Y. MATSUDA			
伊勢郡衛生プラント組合 伊勢郡衛生プラント組合ごみ処理施設建設工事 用水処理設備 汚濁等・活性汚泥調整池					
工番番号 JOB NO. V-690 図番番号 DWG NO. M05-0701					

記号	名称	仕様	数量	単位	備考
N-1	原水入口	JIS10K-25AFF	SS400	1	
N-2	処理水出口	JIS10K-25AFF		1	
N-3	逆洗水入口	JIS10K-40AFF		1	
N-4	排水出口	JIS10K-40AFF		1	

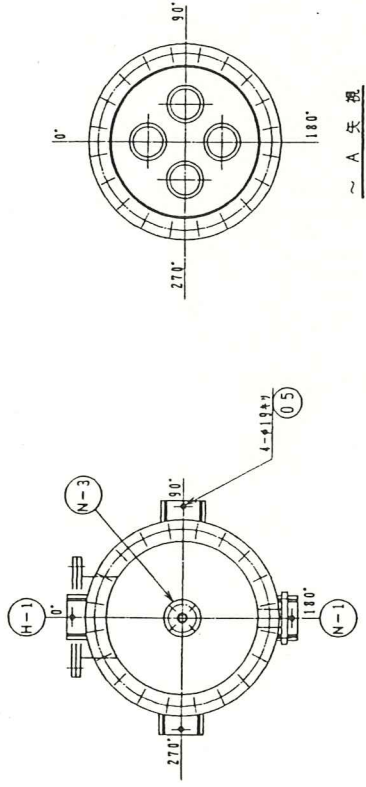
圧記
 1. 設置仕様
 設置材質: SGPW
 パッキン材質: 天然ゴム
 ボルトナット材質: SUS304

26	MI16ホルムインカー	SUS304	6		
25	基礎ベース	SS400	1		
24	サイホンブローカー		2	15A	スイッチ付付キキ
23	サソリフック	SGS13	5	10A	ボルト
22	圧力計元コック	SUS304	4	10A	ボルト
21	圧力計	SGS13	2	25A	フロ-ワ
20	ドレン弁	SGS13	2	20A	フロ-ワ
19	空気弁弁	FC/SUS	2	20A	AF-4
18	自動排水弁		2	40A	フロ-ワ
17	逆洗水流量調整弁		1	25A	フロ-ワ
16	処理水流量調整弁		1	40A	フロ-ワ
15	逆洗水弁		1	25A	フロ-ワ
14	原水弁		1	25A	電磁ボ-ル弁
13	活性汚泥流量調整弁 (AV-19)		1	25A	電磁ボ-ル弁
12	活性汚泥流量調整弁 (AV-18)		1	25A	電磁ボ-ル弁
11	活性汚泥流量調整弁 (AV-17)		1	40A	電磁ボ-ル弁
10	活性汚泥流量調整弁 (AV-16)		1	40A	電磁ボ-ル弁
09	活性汚泥流量調整弁 (AV-15)		1	25A	電磁ボ-ル弁
08	汚濁等調整弁 (AV-14)		1	25A	電磁ボ-ル弁
07	汚濁等調整弁 (AV-13)		1	40A	電磁ボ-ル弁
06	汚濁等調整弁 (AV-12)		1	40A	電磁ボ-ル弁
05	汚濁等調整弁 (AV-11)		1	25A	電磁ボ-ル弁
04	逆洗水流量計	SUS/414772	1	FLTN-40A	
03	原水流量計	SUS/414772	1	FLTN-20A	
02	活性汚泥	SS400	1	φ400×H1800	
01	汚濁等	SS400	1	φ400×H1525	

品番	品名	数量	単位	備考
01	汚濁等	1	φ400×H1525	
02	活性汚泥	1	φ400×H1800	
03	原水流量計	1	FLTN-20A	
04	逆洗水流量計	1	FLTN-40A	
05	汚濁等調整弁 (AV-11)	1	25A 電磁ボ-ル弁	
06	汚濁等調整弁 (AV-12)	1	40A 電磁ボ-ル弁	
07	汚濁等調整弁 (AV-13)	1	40A 電磁ボ-ル弁	
08	汚濁等調整弁 (AV-14)	1	25A 電磁ボ-ル弁	
09	活性汚泥流量調整弁 (AV-15)	1	25A 電磁ボ-ル弁	
10	活性汚泥流量調整弁 (AV-16)	1	40A 電磁ボ-ル弁	
11	活性汚泥流量調整弁 (AV-17)	1	40A 電磁ボ-ル弁	
12	活性汚泥流量調整弁 (AV-18)	1	25A 電磁ボ-ル弁	
13	活性汚泥流量調整弁 (AV-19)	1	25A 電磁ボ-ル弁	
14	原水弁	1	25A 電磁ボ-ル弁	
15	逆洗水弁	1	40A フロ-ワ	
16	処理水流量調整弁	1	40A フロ-ワ	
17	逆洗水流量調整弁	1	25A フロ-ワ	
18	自動排水弁	2	20A AF-4	
19	空気弁	2	20A フロ-ワ	
20	ドレン弁	2	25A フロ-ワ	
21	圧力計	2	25A フロ-ワ	
22	圧力計元コック	4	10A ボルト	
23	サソリフック	5	10A ボルト	
24	サイホンブローカー	2	15A スイッチ付付キキ	
25	基礎ベース	1	SS400	
26	MI16ホルムインカー	6	SUS304	



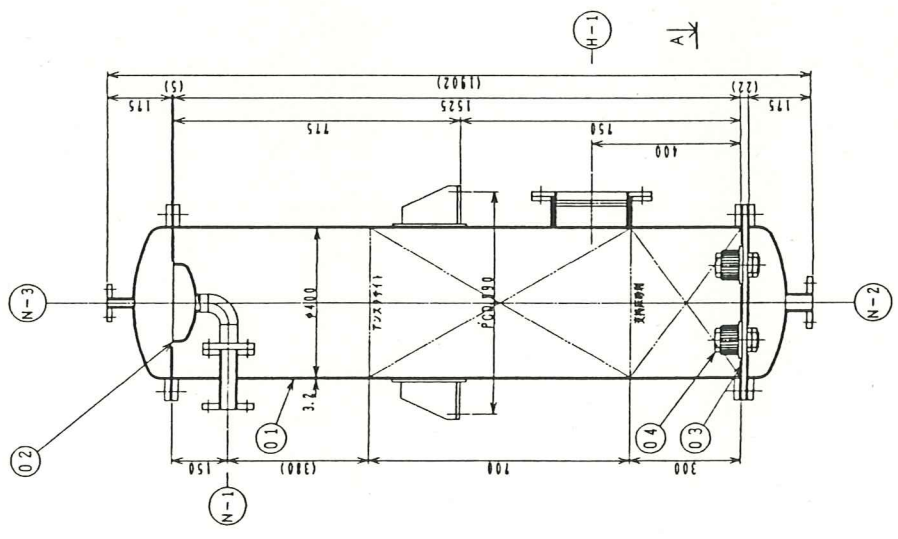
図号 DATE	改訂 DATE	改訂 (REVISION) REVISION	製図 DRAWN	検査 CHECKED	承認 APPROVED
------------	------------	---------------------------	-------------	---------------	----------------



～ A 矢視

記号名	ノズル	口径	径材	数量	単位
N-1	原水入口	JIS10K-40AFF	SS/SGP	1	
N-2	処理水出口	JIS10K-40AFF		1	
N-3	空気抜口	JIS10K-20AFF		1	
H-1	ハンドホール	φ200		1	

注記
 1. 設計圧力: 3kg/cm²
 2. 材質
 内面: 特製厚ターニエスホタル2回塗り
 外面: 錆止め1回, 仕上げ色2回塗り
 仕上げ色: シルバー



品番部	品名	径材	数量	単位
05	M16x352 B.N.	SUS304	4	
04	ストレーナー	PP	4	φ10.25A, 212+1mm
03	止水板	SS400	1	
02	上部集水管	SUS304	1	
01	本体	SS/SGP	1	

工号	TELNO	SCALE	DATE	DRG NO
		1/10		

製図	検査	承認	DATE	DRG NO

製図	検査	承認	DATE	DRG NO

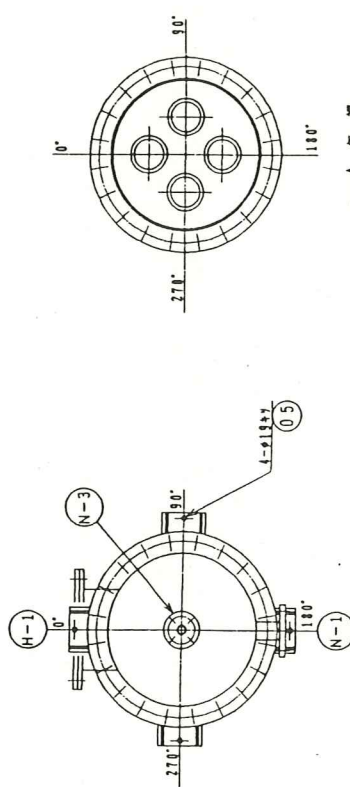
製図	検査	承認	DATE	DRG NO

工号	TELNO	SCALE	DATE	DRG NO
		1/10		

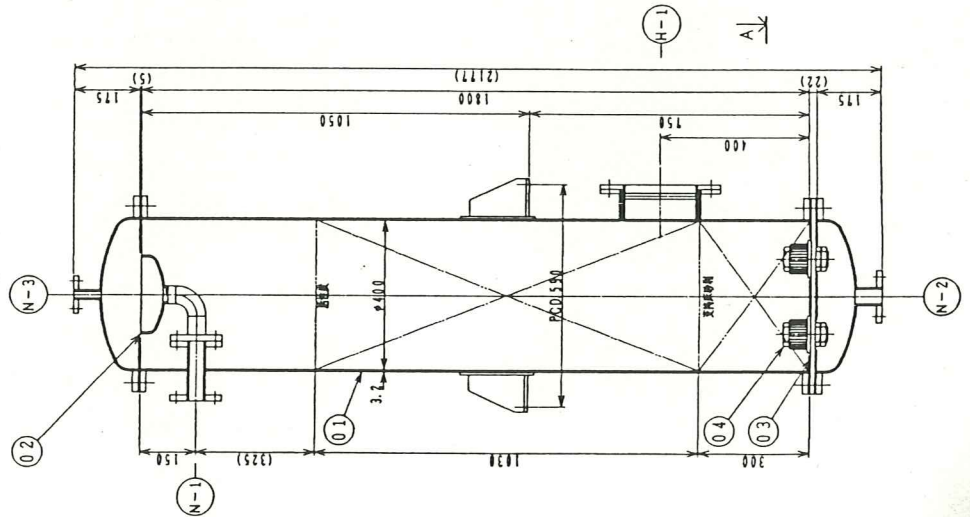
製図	検査	承認	DATE	DRG NO

製図	検査	承認	DATE	DRG NO

製図	検査	承認	DATE	DRG NO



～ A 矢視

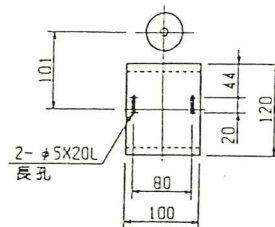
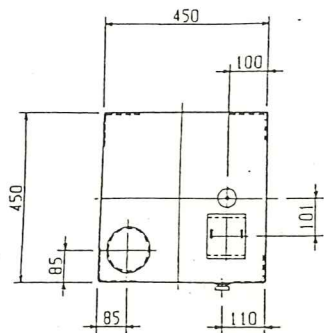


記号名	サイズ	リ	スト	名	材	質	数	重	價	考
N-1	床水入口	JIS10K-40AFF	SS/SGP	1						
N-2	処理水出口	JIS10K-40AFF		1						
N-3	空気出口	JIS10K-20AFF		1						
H-1	ハンドホール	φ200		1						

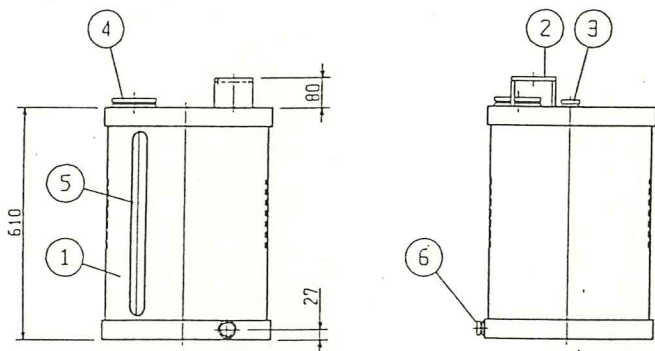
圧配
 1. 設計圧力: 3kg/cm²
 2. 塗装
 内面: 溶剤用ゾールエポキシ2回塗り
 外面: 錆止め1回、仕上り色2回塗り
 仕上り色: シルバー

品番	品名	材質	数量	備考
0.5	M16×350 B.N.	SUS304	4	
0.4	ストレーナー	PP	4	φ70.25A, 37×11mm
0.3	集水器	SS400	1	
0.2	上部駆動装置	SUS304	1	
0.1	本体	SS/SGP	1	

温度計	温度計	温度計	温度計	温度計	温度計
TEMPERATURE	TEMPERATURE	TEMPERATURE	TEMPERATURE	TEMPERATURE	TEMPERATURE
USER	USER	USER	USER	USER	USER
伊香郡衛生プラント組合 廣	伊香郡衛生プラント組合 廣	伊香郡衛生プラント組合 廣	伊香郡衛生プラント組合 廣	伊香郡衛生プラント組合 廣	伊香郡衛生プラント組合 廣
TITLE	TITLE	TITLE	TITLE	TITLE	TITLE
伊香郡衛生プラント組合 処理施設建設工事	伊香郡衛生プラント組合 処理施設建設工事	伊香郡衛生プラント組合 処理施設建設工事	伊香郡衛生プラント組合 処理施設建設工事	伊香郡衛生プラント組合 処理施設建設工事	伊香郡衛生プラント組合 処理施設建設工事
JOB NO.	JOB NO.	JOB NO.	JOB NO.	JOB NO.	JOB NO.
V-690	V-690	V-690	V-690	V-690	V-690
DWG NO.	DWG NO.	DWG NO.	DWG NO.	DWG NO.	DWG NO.
M05-0901	M05-0901	M05-0901	M05-0901	M05-0901	M05-0901
REMARKS	REMARKS	REMARKS	REMARKS	REMARKS	REMARKS
10KIL1	10KIL1	10KIL1	10KIL1	10KIL1	10KIL1



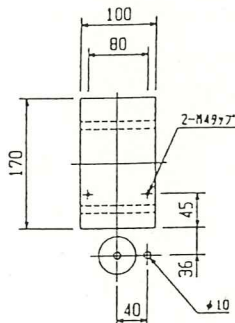
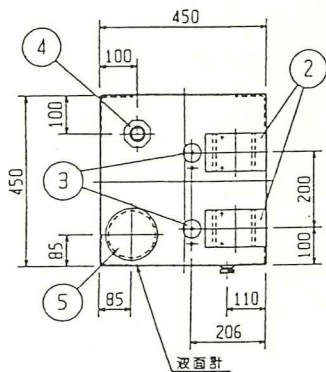
ポンプ架台詳細図



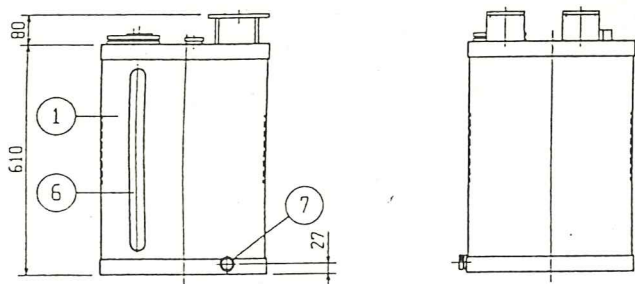
6	ドレンブラク	PVC	1	R 3/4
5	液面計	PVC	1	透明塩ビ
4	薬液投入口	PVC	1	ID 125
3	サクシヨンガイド	PVC	1	
2	ポンプ架台	PVC	1	MC型用
1	薬液タンク	PVC	1	有効100ℓ

M05-1001

△					APP. 承認	CHK. 検査	OSM. 設計	DWG. 作製	USER 納入先	DATE 日付	'93 11.7	SCALE 尺 1/10	REV	
REV. 訂正	EXPLANATION 記 事	DATE 年月日	DWG. 作製	CHK. 検査					TITLE 名称	PVC製 100ℓ 薬液貯槽 組立図			DRAWING No. 製図番号	TAC-0899



ポンプ架台詳細図



7	ドレンブラク	PVC	1	R 3/4
6	液面計	PVC	1	透明塩ビ
5	薬液投入口	PVC	1	ID 125(空気孔付)
4	L C 座	PVC	1	G 2
3	サクシヨンガイド	PVC	2	
2	ポンプ架台	PVC	2	MG4型用
1	薬液タンク	PVC	1	(有効)100ℓ

M05-1101

△					APP. 承認	CHK. 検査	OSM. 設計	DWG. 作製	USER 納入先	DATE 日付	'96 1.6	SCALE 尺 1/10	REV	
REV. 訂正	EXPLANATION 記 事	DATE 年月日	DWG. 作製	CHK. 検査					TITLE 名称	PVC製 100ℓ 薬液貯槽 組立図			DRAWING No. 製図番号	TAC-1671

